

МИНИСТАРСТВО ПРОСВЕТЕ РЕПУБЛИКЕ СРБИЈЕ
ТЕСТ ИЗ БИОЛОГИЈЕ ЗА VII РАЗРЕД

Општинско такмичење: 27.02.2010. године

Шифра: _____

I Заокружи слово испред тачног одговора.

1. Где се уочава највећа сличност између шимпанзе и човека?

- а) грађа шаке
- б) грађа стопала
- в) усправан ход
- г) величина мозга

2. Које од наведених ткива не припада истој групи?

- а) хрскавичаво
- б) крвно
- в) покровно
- г) масно

3. Које од наведених обољења коже изазивају бактерије?

- а) шуга
- б) чир
- в) меланом
- г) витилиго

4. Која супстанца улази у састав међућелијске коштане масе?

- а) кухињска со
- б) меланин
- в) осеин
- г) магнезијум

5. Који појам не означава део нервне ћелије?

- а) симпатикус
- б) дендрит
- в) неурит
- г) једро

II Утврди који су искази тачни (Т) односно нетачни (Н). Заокружи одговарајуће слово.

- | | | |
|--|---|---|
| 6. Пужеви имају лествичаст нервни систем. | Т | Н |
| 7. Кости трупа су спојене хрскавицом. | Т | Н |
| 8. Мишић длаке припада глатким мишићима. | Т | Н |
| 9. У кожи многих водених животиња налазе се слузне жлезде. | Т | Н |
| 10. Скелет бескичмењака је од коштаног ткива. | Т | Н |

III Упиши у квадратне слова према одговарајућем редоследу.

11. Кад би могли да листамо слој по слој коже шта бисмо видели од површине ка унутрашњости тела?

А-крзно

Б-поткожно ткиво

В-мртве ћелије покожице

Г-скелетни мишићи

Д-живе ћелије покожице



IV Попуни празна места у табели.

12. Мишићна ткива.

Врста мишићног ткива	Улога ове врсте ткива	Број једара у ћелији	Међусобни положај миофибрила	Брзина контракције
глатко мишићно ткиво	гради зидове унутрашњих органа			
		велики број једара		велика - за 1/10 или 1/100 секунде па чак и брже
			миофибрили се местимично преклапају	

V Допуни реченице према траженом захтеву.

13. Последице опијања алкохолом биће јаче изражене ако се особа налази у:

а) хладном простору

б) топлом простору

Објасни свој одговор имајући у виду брзину преношења нервних импулса.

14.

Обољење које настаје услед оштећења делова мозга, у којима је преносилац сигнала допамин назива се _____. Наведи два симптома ове болести: _____

15.

Болест у којој се дешавају изненадна и неконтролисана слања нервних сигнала из коре великог мозга назива се _____. Наведи два симптома ове болести: _____

Болест при којој се ћелије неумерено, брзо и неограничено пута деле, а ткиво „буја“ назива се _____ . Наведи два узрока оваквих неконтролисаних деоба?

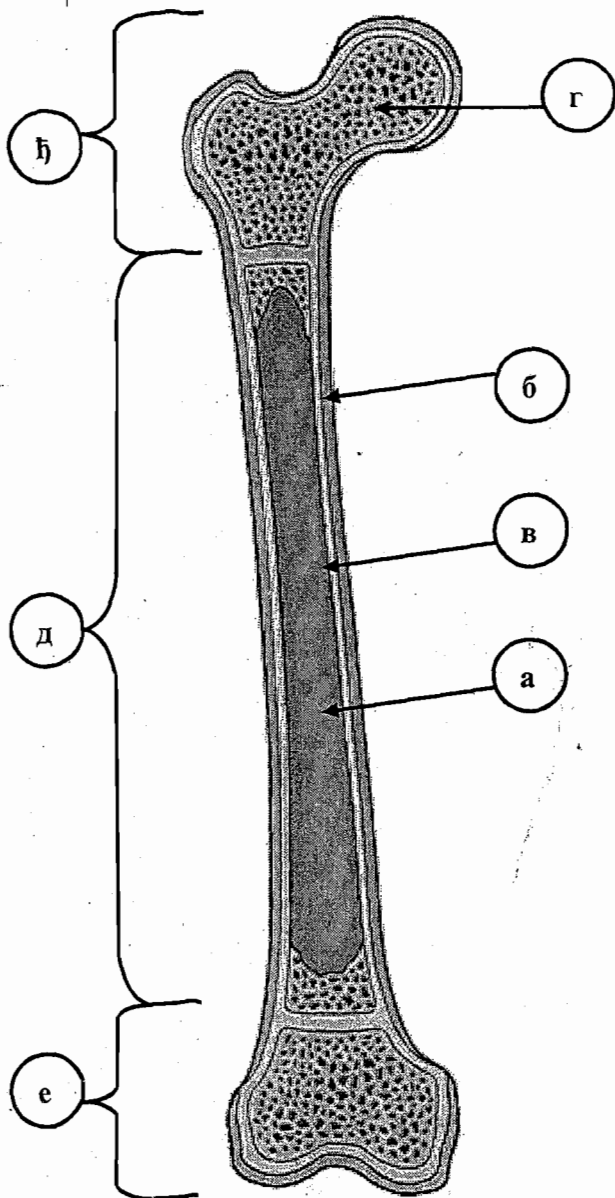
VI Одговори на питање.

17. Понуђено је више костију које улазе у састав скелета: А-мишићна (надлактица), Б-лопатица, В-бедренача, Г-лакатна, Д-темена, Ђ-корен шаке, Е-жбица, Ж-прсти шаке, З-лишњача, И-петна, Ј-кључна, К-голењача, Л-грана шаке, Љ-вита ребра.

Када желеш да почешеш лево уво десном руком (или десно уво левом руком), које кости од понуђених ће учествовати при том покрету? _____

VII Посматрај пажљиво слику и на линије упиши појмове који одговарају словима са слике.

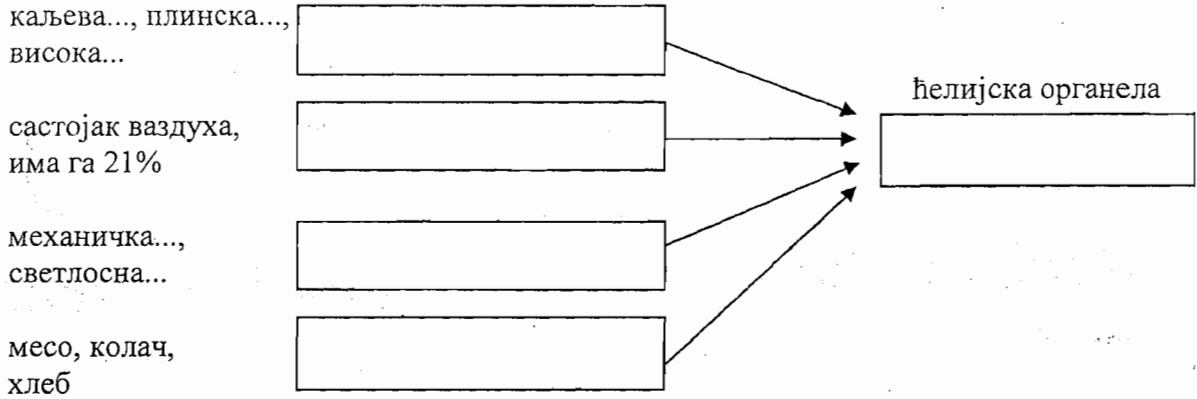
18. Грађа кости.



- а. _____
- б. _____
- в. _____
- г. _____
- д. _____
- ђ. _____
- е. _____

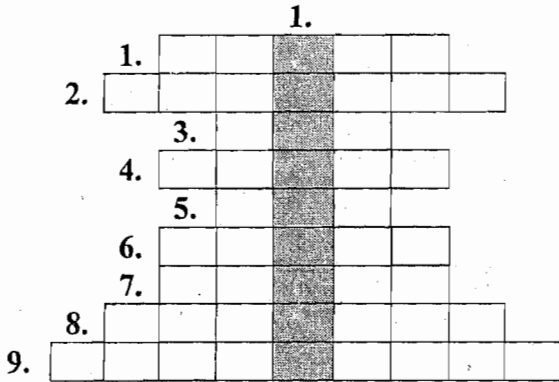
VIII Реши асоцијацију.

19. Ћелија.



IX Реши укрштеницу.

20. Реши појмове од један до девет водоравно. Коначно решење ће бити под један усправно.



Водоравно:

1. Делови тела који дају чврстину и потпору
2. Непокретни део скелета доњих удова
3. Пут који пређе надражај у току остваривања рефлексног покрета
4. Средњи слој коже
5. Прелом, скраћено
6. Рожни производ коже на крајевима прстију
7. Општи назив за размножавање ћелије
8. Облик чулног органа у кожи
9. Супстанца која се налази између ћелија једног везивног ткива

Коначно решење укрштенице: _____

Решења теста из биологије за VII разред

Општинско такмичење 27.02.2010.

Бр.питања	Решење	Број бодова																					
		Појед.	Укупно																				
1	А) грађа шаке	2	2																				
2	В) покровно	2	2																				
3	Б) чир	2	2																				
4	В) осеин	2	2																				
5	А) симпатикус	2	2																				
6	Н-нетачно	1	1																				
7	Т-тачно	1	1																				
8	Т-тачно	1	1																				
9	Т-тачно	1	1																				
10	Н-нетачно	1	1																				
11	В) мртке ћелије покожице Д) живе ћелије покожице А) крзно Б) поткожно ткиво Г) мишићи	5*2	10																				
12	<table border="1"> <thead> <tr> <th>Врста мишићног ткива</th> <th>Улога ове врсте ткива</th> <th>Број једара у ћелији</th> <th>Међусобни положај миофибрила</th> <th>Брзина контракције</th> </tr> </thead> <tbody> <tr> <td>Глатко мишићно ткиво</td> <td>Гради зидове унутрашњих органа</td> <td>Једно једро</td> <td>Миофибрили су постављени паралелно</td> <td>За 1-1,5 минут</td> </tr> <tr> <td>Попречно-пругасто мишићно ткиво</td> <td>Везани су за скелет и покрећу га</td> <td>Велики број једара</td> <td>Миофибрили се местимично преклапају</td> <td>За 1 десетину или 1 стотину секунде па чак и брже</td> </tr> <tr> <td>Срчано мишићно ткиво</td> <td>Гради срчани мишић</td> <td>Већи број једара</td> <td>Миофибрили се местимично преклапају</td> <td>Око 70-75 пута у минути</td> </tr> </tbody> </table>	Врста мишићног ткива	Улога ове врсте ткива	Број једара у ћелији	Међусобни положај миофибрила	Брзина контракције	Глатко мишићно ткиво	Гради зидове унутрашњих органа	Једно једро	Миофибрили су постављени паралелно	За 1-1,5 минут	Попречно-пругасто мишићно ткиво	Везани су за скелет и покрећу га	Велики број једара	Миофибрили се местимично преклапају	За 1 десетину или 1 стотину секунде па чак и брже	Срчано мишићно ткиво	Гради срчани мишић	Већи број једара	Миофибрили се местимично преклапају	Око 70-75 пута у минути	10 *2	20
Врста мишићног ткива	Улога ове врсте ткива	Број једара у ћелији	Међусобни положај миофибрила	Брзина контракције																			
Глатко мишићно ткиво	Гради зидове унутрашњих органа	Једно једро	Миофибрили су постављени паралелно	За 1-1,5 минут																			
Попречно-пругасто мишићно ткиво	Везани су за скелет и покрећу га	Велики број једара	Миофибрили се местимично преклапају	За 1 десетину или 1 стотину секунде па чак и брже																			
Срчано мишићно ткиво	Гради срчани мишић	Већи број једара	Миофибрили се местимично преклапају	Око 70-75 пута у минути																			
13	Б) у хладном простору; Брзина простирања нервнoг импулса се смањује хлађењем, а слично дејство има и алкохол.	1+2	3																				
14	Паркинсонова болест: Дрхтање, укоченост, отежано извођење покрета (потребна су само два одговора)	1+2	3																				
15	Епилепсија ; Невољно грчење мишића и губитак свести.	1+2	3																				
16	Тумор (Признаје се уколико ученик/ ученица напише рак или канцер): Изложеност утицајима различитих хемикалија у води, ваздуху или земљи, ако и сунчевог и радиоактивног зрачења. (Признаје се уколико ученик/ ученица напише мутација или промена ДНК)	1+2	3																				
17	А-мишићна (надлактица), Б-лопатица, В-бедрењача, Г-лакатна, Д-темена, Ђ-корен шаке, Е-жбица, Ж-прсти шаке, З-лишњача, И-петна, Ј-кључна, К-голењача, Л-грана шаке, Љ-вита ребра (редослед одговора није битан)	8*2	16																				

18	а) коштана срж, б) покосница, в) чврста коштана маса, г) сунђерасто ткиво, д) тело кости, ђ) јабучица, е) чашица	7*1	7
19	Пећ, фуруна, шпорет; кисеоник; енергија; храна/шећер; коначно решење-митохондрија/е	5*2	10
20	<p style="text-align: center;"> КОСТИ КАРЛИЦА ЛУК КРЗНО ЛОМ НОКАТ ДЕОБА КВРЖИЦА ХРСКАВИЦА </p>	10*1	10
	УКУПНО	100	100