



За безбедан пут
и миран сан
постаните члан!



шк-Б-40

ТАКМИЧЕЊЕ УЧЕНИКА ОСНОВНИХ ШКОЛА РЕПУБЛИКЕ СРБИЈЕ
“ШТА ЗНАШ О САОБРАЋАЈУ”



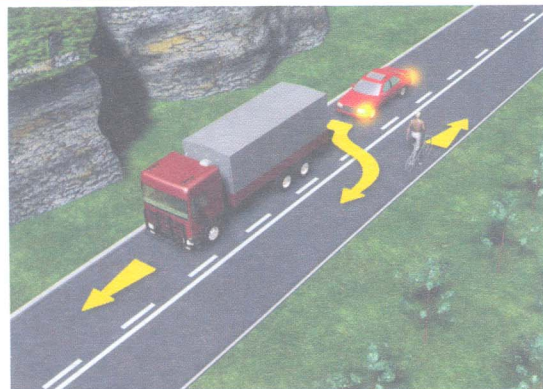
1. Возач мотоцикла креће се прописно ако то чини:
- а) уз удвојену уздужну линију
 - б) уз десну ивицу коловоза 4
 - ц) средином саобраћајне траке

2. Заштитну кацигу увек за време вожње на путу мора носити:
- а) само возач
 - б) и возач и лице које се превози на задњем седишту 3
 - ц) само лице које се превози на задњем седишту



3. Возач трамваја у ситуацији на слици:
- а) има првенство пролаза у односу на сва возила
 - б) дужан је да пропусти само возило полиције
 - ц) дужан је да пропусти сва возила која се крећу путем са првенством пролаза 4

4. На истој слици првенство пролаза је регулисано:
- а) саобраћајним знаковима 3
 - б) правилима саобраћаја
 - ц) светлосним саобраћајним знаковима



5. Путнички аутомобил претиче теретно возило у ситуацији на слици, на месту на коме је претицање:
- а) забрањено правилима саобраћаја
 - б) забрањено ознакама на коловозу
 - ц) дозвољено 4

6. У ситуацији на истој слици пешак се креће:
- а) путем на коме је забрањено кретање пешака
 - б) прописно
 - ц) непрописно 3

7. Лице које гура бицикл или бицикл са мотором прописно се креће ако то чини:
- а) уз десну ивицу коловоза у смеру кретања 4
 - б) уз леву ивицу коловоза у смеру кретања у сусрет возилима
 - ц) средином саобраћајне траке у смеру кретања возила

m:) mondo

<http://wap.mtsmondo.com>

Sve što ti je potrebno sada je na samo klik od tebe

INFO SPORT ZABAVA LIFESTYLE VIDEO VREME DOWNLOAD CHAT ZOOM TIKET HOROSKOP

8. Пешак сме прећи преко коловоза и ван обележеног пешачког прелаза, ако од тог места (лево или десно) не постоји обележени пешачки прелаз на растојању мањем од

- a) 50 метара
- b) 100 метара 2
- ц) 25 метара



9. Возач путничког аутомобила врши полукружно окретање у ситуацији на слици на месту где је полукружно окретање:

- a) дозвољено
- b) забрањено правилима саобраћаја 3
- ц) забрањено саобраћајним знаком

10. У ситуацији на истој слици првенство пролаза је регулисано:

- a) саобраћајним знаковима
- b) правилима саобраћаја 3
- ц) светлосним саобраћајним знаковима



11. Возач мотоцикла мора држати упаљена оборена светла и по дану:

- a) увек у вожњи на путу
- b) на путу ван насељеног места 3
- ц) само у насељеном месту

12. Возило на моторни погон са два или три точка, чија радна запремина није већа од 50 кубика и које на равном путу не може да развије брзину већу од 50 км на час је:

- a) бицикл
- b) бицикл са мотором 3
- ц) мотоцикл

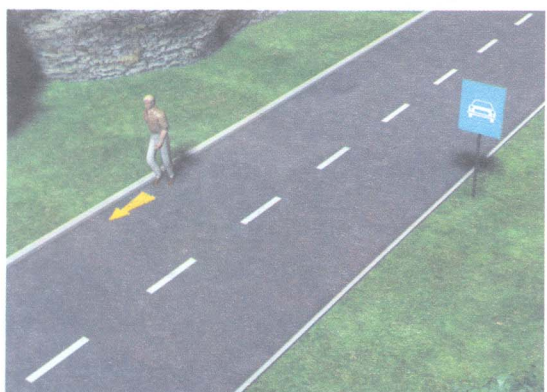


13. На делу пута у насељу возач аутобуса се креће левом саобраћајном траком:

- a) непрописно
- b) прописно 2

14. У ситуацији на истој слици пешак се креће прописно ако се креће:

- a) стазом за пешаке
- b) коловозом у сусрет возилима користећи највише 1 м од ивице коловоза
- ц) коловозом у смеру кретања возила користећи највише 1 м од ивице коловоза 3



15. Пешак се креће уз десну ивицу коловоза на путу у ситуацији на слици:

- a) прописно
- b) путем на коме је забрањено кретање пешака 3
- ц) прописно ако се креће уз леву ивицу коловоза у сусрет возилима

16. Путем резервисаним за саобраћај моторних возила могу да се крећу:

- a) бицикли и бицикли са мотором
- b) бицикли са мотором и трактори
- ц) мотоцикли 3



17. У ситуацији на слици првенство пролаза има:
- а) путнички аутомобил који се креће путем са првенством пролаза
 - б) возило под пратњом 3
 - ц) по договору

18. Возач који на путу сусретне возило или колону возила под пратњом и возач кога сустигне возило или колону возила под пратњом:
- а) мора смањити брзину кретања
 - б) дужан је да заустави своје возило 3
 - ц) поступи по својој процени ситуације



19. Возач теретног возила у ситуацији на слици обилази аутобус на месту на коме је обилажење:
- а) забрањено правилима саобраћаја
 - б) дозвољено само ако то прописно и безбедно може извршити уз обавезно смањење брзине и максимално обраћање пажње на путнике који улазе и излазе из возила јавног превоза 3

20. Брзина кретања возила на путу који није обележен саобраћајним знаком да је ауто-пут или пут резервисан за саобраћај моторних возила је:
- а) 80 километара на час
 - б) 100 километара на час 3
 - ц) 120 километара на час

21. У путничком аутомобилу на предњем седишту до возача не сме се превозити дете млађе од:
- а) 7 година
 - б) 10 година
 - ц) 12 година 4



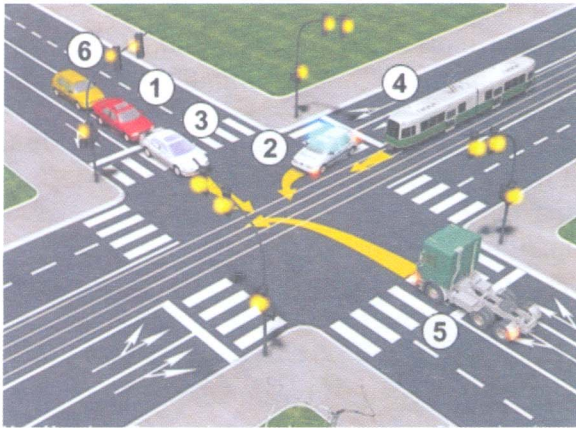
22. Када возач прилази лицу које регулише саобраћај спреда или с леђа то је знак:
- а) да му је слободан пролаз
 - б) да му је пролаз забрањен и да се мора зауставити 3
 - ц) да му је слободан пролаз само ако скреће удесно.



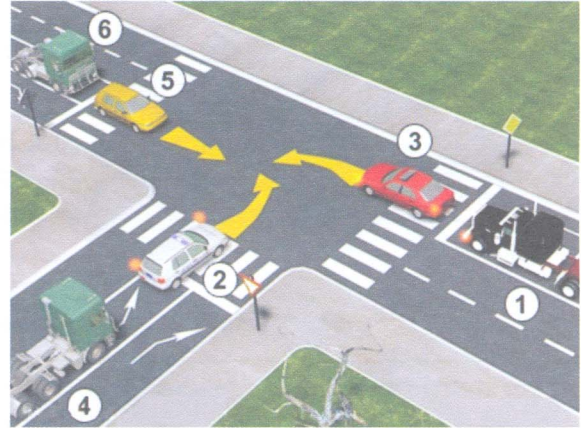
23. Путнички аутомобил претиче други путнички аутомобил у ситуацији на слици:
- а) прописно 3
 - б) непрописно
 - ц) на раскрсници на којој је забрањено претицање возила

24. На раскрсници на којој саобраћај регулише овлашћено лице, возачи су дужни да поступају према:
- а) правилима саобраћаја
 - б) знацима које даје овлашћено лице 3
 - ц) саобраћајним знаковима

25-26. У поља испод слике упиши бројеве који се налазе поред возила по редоследу проласка кроз раскрсницу:

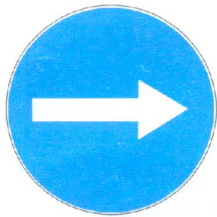


2 4 3 9 6 5 4

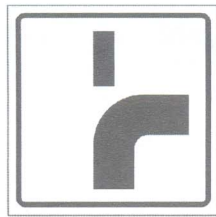


5 6 3 9 2 5 4

27. У поља испод сваког саобраћајног знака уписати редни број испред описа његовог значења:



11 2



8 2



9 1



3 2



5 1



4 2



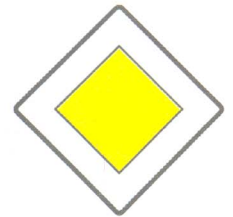
10 1



7 2



1 2



2 2

1. Обавезно обилажење с десне стране
2. Пут са првенством пролаза
3. Забрана саобраћаја за бицикле
4. Опасна кривина
5. Брзина која се препоручује
6. Дозвољени смерови

7. Стаза за бициклисте
8. Пружање пута са правом првенства пролаза
9. Двострука кривина или више узастопних кривина од којих је прва надесно
10. Најмања дозвољена брзина
11. Обавезан смер
12. Укрштање са путем са првенством пролаза

НАШИ ПРИЈАТЕЉИ!

(Стартни број, име и презиме)

(назив-разред/школа/екипа)



CIP - Каталогизација у публикацији Народна библиотека Србије, Београд

ISBN: 978-86-7514-036-8
COBISS.SR-ID 128269324

100 - =
Негативних Поена УКУПНО Поена