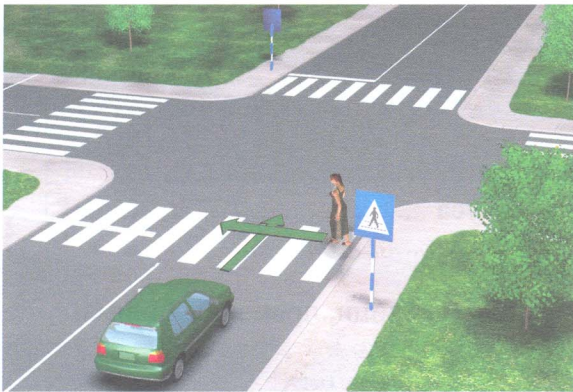




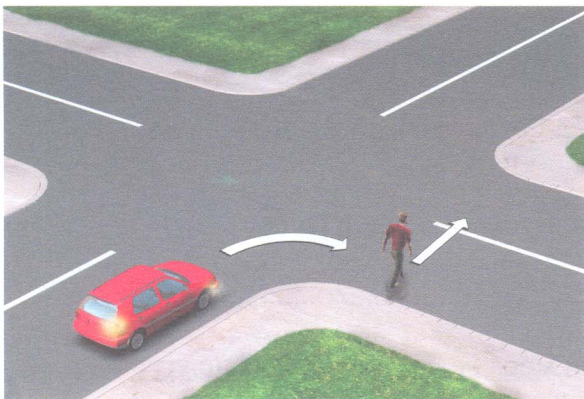
ТАКМИЧЕЊЕ УЧЕНИКА ОСНОВНИХ ШКОЛА РЕПУБЛИКЕ СРБИЈЕ “ШТА ЗНАШ О САОБРАЋАЈУ”



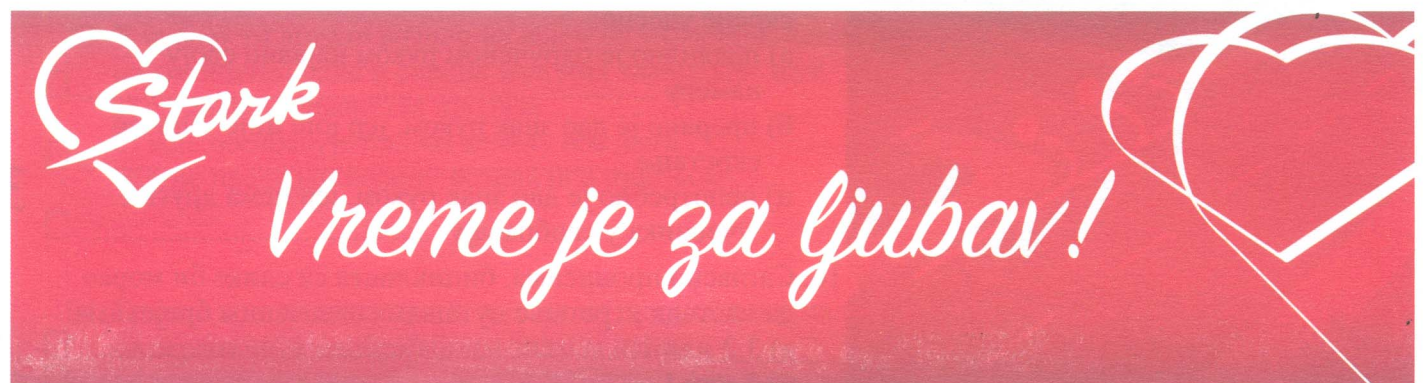
1. Саобраћајни знаци који се виде на слици припадају групи саобраћајних знакова:
- а) изричитих наредби
- б) обавештења 3
- ц) опасности
2. Возач зеленог путничког аутомобила ће пропустити пешака:
- а) ако се пешак не заустави
- б) ако процени да је то безбедно 3
- ц) јер је то дужан по прописима



3. У ситуацији на слици, коловозом се правилно крећу:
- а) бициклиста и особа која гура бицикл
- б) бициклиста и пешак 3
- ц) сви учесници у саобраћају
4. Бициклиста који се креће коловозом, треба да вози:
- а) 1,2 м од десне ивице коловоза
- б) што ближе уз десну ивицу коловоза, а највише 1м од десне ивице коловоза 3
- ц) средином коловозне траке



5. У ситуацији на слици, пешак прелази коловоз:
- а) прописно
- б) непрописно, због тога што нема обележеног пешачког прелаза 2
- ц) прописно, ако претходно пропусти аутомобил
6. Скрећући удесно, возач црвеног аутомобила мора да:
- а) сасвим успори и пропусти пешака
- б) се заустави и пропусти пешака
- ц) приђе опрезно и настави пре пешака, ако пешак не настави кретање 3

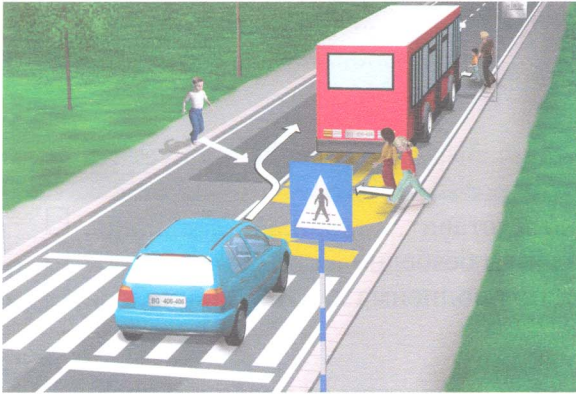


7. Ако се крећу две или више организованих колона пешака, растојање између њих мора бити најмање _____ метара.
(уписати колико)

4

8. Бицикл са задње стране мора имати један катадиооптер (мачје око) _____ боје.
(уписати које)

4

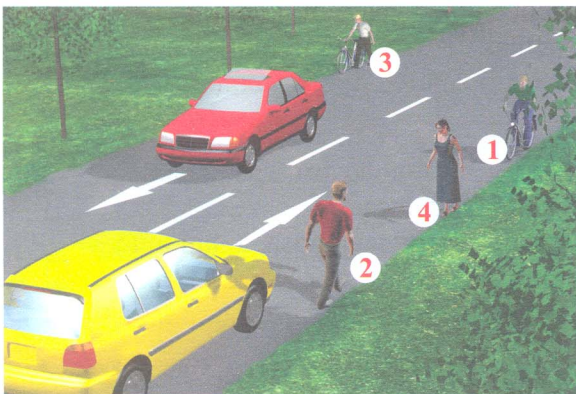


9. Лица која су изашла из аутобуса, као на слици, прелазе преко коловоза:

- а) правилно, испред аутобуса
 б) правилно, иза аутобуса
 ц) непрописно 3

10. Аутомобил у ситуацији на слици, према правилима саобраћаја:

- а) сме да на овом месту обиђе аутобус
 б) не сме да обиђе аутобус
 ц) сме да обиђе, али са повећаном пажњом 4

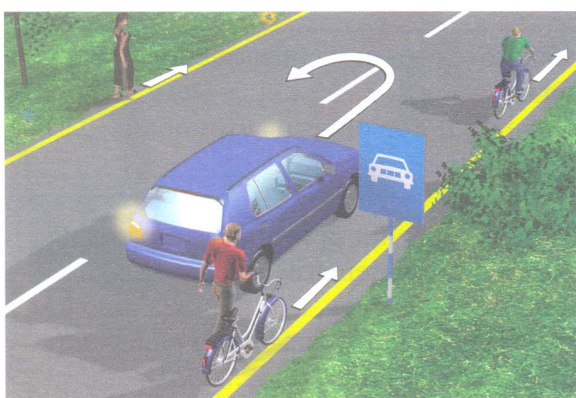


11. У кућице испод текста, упиши бројеве којим су означени они учесници у саобраћају који се крећу непрописно

3

12. Да ли се аутомобили приказани на слици крећу прописно?

- а) да, ако су на двосмерном путу
 б) не, ако су на двосмерном путу
 ц) да, ако су на једносмерном путу 3

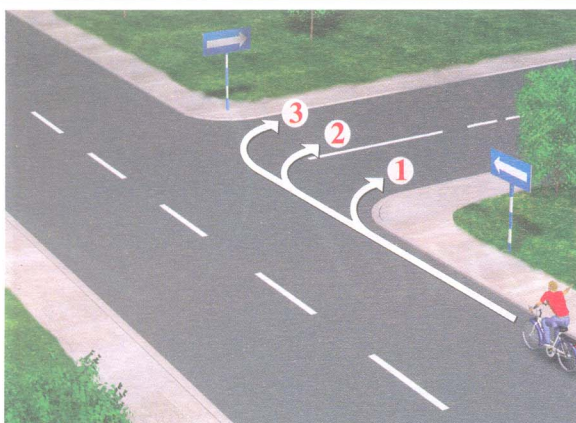


13. Слика приказује ситуацију на:

- а) аутопуту
 б) путу резервисаном за саобраћај моторних возила
 ц) некатегорисаном путу 3

14. Плави путнички аутомобил врши радњу полукружног окретања:

- а) прописно
 б) непрописно
 ц) прописно, али мора да води рачуна да не угрози остале учеснике у саобраћају 3



15. Бициклиста који у ситуацији на слици намерава да скрене удесно:

- а) правилно је одрученом руком најавио своју намеру
 б) прерано је дао знак руком, јер још није започео скретање
 ц) непотребно је дао знак руком, јер нема других учесника у саобраћају 3

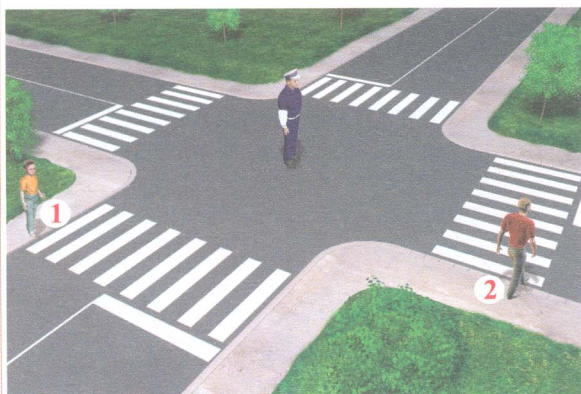
16. Сагласно прописима, бициклиста са слике би морао да настави кретање путањама означеним бројевима:

- а) 3,2 или 1
 б) 2 или 1
 ц) 1 3



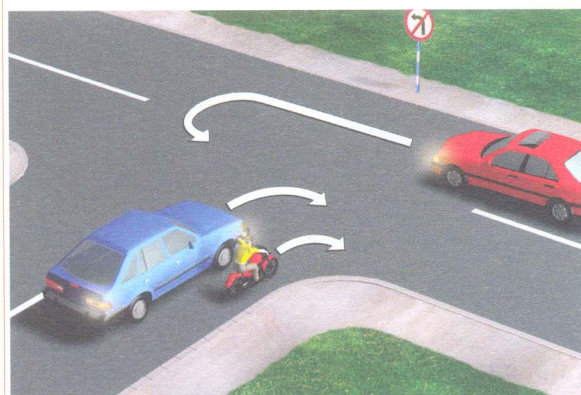
17. На слици је приказана раскрсница улица:
- а) различитих важности
 - б) истих важности
 - ц) неодређених важности
- 4**

18. Ко на слици сме да претиче?
- а) плави аутомобил
 - б) црвени аутомобил
 - ц) ниједан, јер је на раскрсници забрањено претицање
- 4**



19. Положај тела и знак спуштених руку саобраћајног полицајца приказаног на слици значи:
- а) допуштају пешаку бр. 1 да пређе раскрсницу
 - б) допушта пешаку бр. 2 да пређе раскрсницу
 - ц) не допушта пешацима да започну прелажење
- 2**

20. Према положају тела саобраћајног полицајца приказаног на слици значи:
- а) прелаз преко раскрснице дозвољен је свим учесницима у саобраћају
 - б) прелаз је дозвољен возилима која наилазе са његових бочних страна
 - ц) обавезно је заустављање за сва возила
- 4**



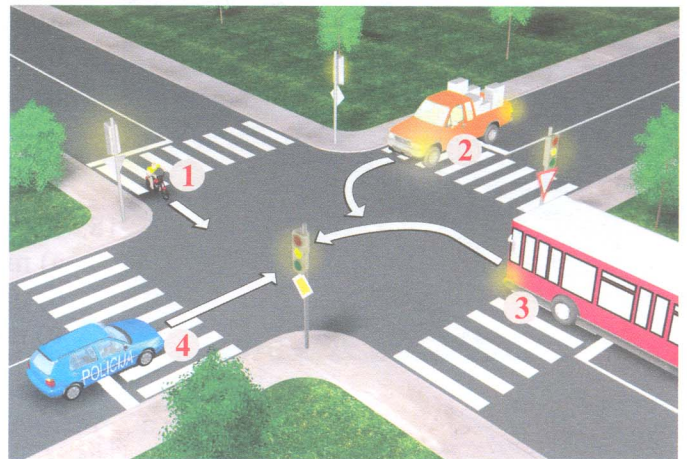
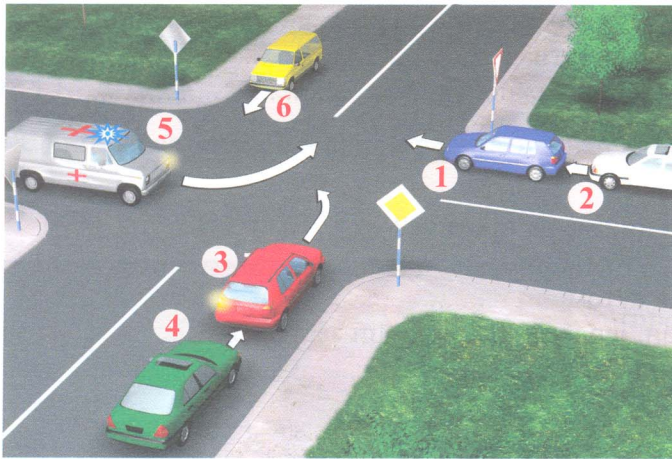
21. На раскрсници према слици правилно скреће удесно:
- а) мотоцикл
 - б) плави путнички аутомобил
 - ц) оба возила
- 2**

22. Саобраћајни знак на слици значи да је забрањено:
- а) скретање улево и полукружно окретање
 - б) само скретање улево
 - ц) само полукружно окретање
- 4**

23. У сусрет ти долази возило на којем су укључени плаво и црвено трепћуће светло која се наизменично пале и сирена која има завијајући звук. То је возило:
- а) са правом првенства пролаза
 - б) које обезбеђује пролаз возилу иза њега
 - ц) које предводи колону возила под пратњом
- 3**

24. Брзина кретања моторних возила на путу, под нормалним условима саобраћаја, не сме се ограничити саобраћајним знаком испод _____ километара на час.
(уписати колико)
- 2**

25-26. У кућишта испод слике упиши бројеве који се налазе поред возила, по редоследу проласка кроз раскрсницу:



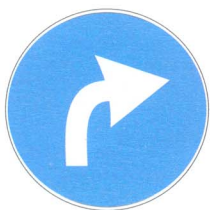
--	--	--	--	--	--

4

--	--	--	--	--

4

27. У кружиће испод саобраћајних знакова уписати редни број који је испред описа њиховог значења



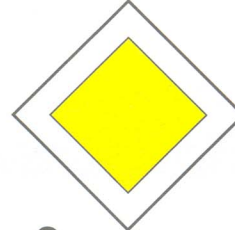
2



2



1



2



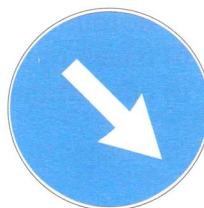
2



2



2



2



1



1

1. Обавезно обилажење са десне стране
2. Укрштање са путем са првенством пролаза
3. Забрана саобраћаја за бицикле
4. Близина места на коме се налази обележени пешачки прелаз
5. Обавезан смер
6. Забрана скретања улево

7. Пут са првенством пролаза
8. Завршетак стазе за бициклисте
9. Пружање пута са правом првенства пролаза
10. Обавезно заустављање
11. Место на коме се налази обележени пешачки прелаз
12. Стаза за бициклисте

(Стартни број, име и презиме)

(одељење, разред)

100-

Негативних

 =

УКУПНО

Поена Поена

TRADICIJA

POUZDANOST

KVALITET

- veleprodaja i maloprodaja
tečnog naftnog gasa
- transport
- uređaji na gasni pogon
- oprema za gasne instalacije
- servis i održavanje
- inženjering


Atako
AUTO GAS

Čuvajmo prirodu!

Beograd,
Svetog Nikole 68
tel/fax: +381 (0)11 24 58 949,
24 40 240, 30 86 292
www.atako.co.yu

CIP - Каталогизација
у публикацији,
Народна библиотека
Србије, Београд

ISBN 978-86-7514-030-6
COBISS.SR-ID 128269324