



За безбедан пут  
и миран сан  
постаните члан!



mt:s *imate prijatelje!*



Ц 08



1. Колико коловоз приказан на слици има саобраћајних трака?  
 а) једну .....   
 б) две .....   
 ц) четири .....  **3**

2. Да ли се тротоар сматра површином намењеном за саобраћај?  
 а) да .....   
 б) не .....   
 ц) понекад .....  **3**



3. Да ли пешак у црвеној мајици правилно прелази улицу:  
 а) није предвиђено прописима .....   
 б) да .....   
 ц) не .....  **3**

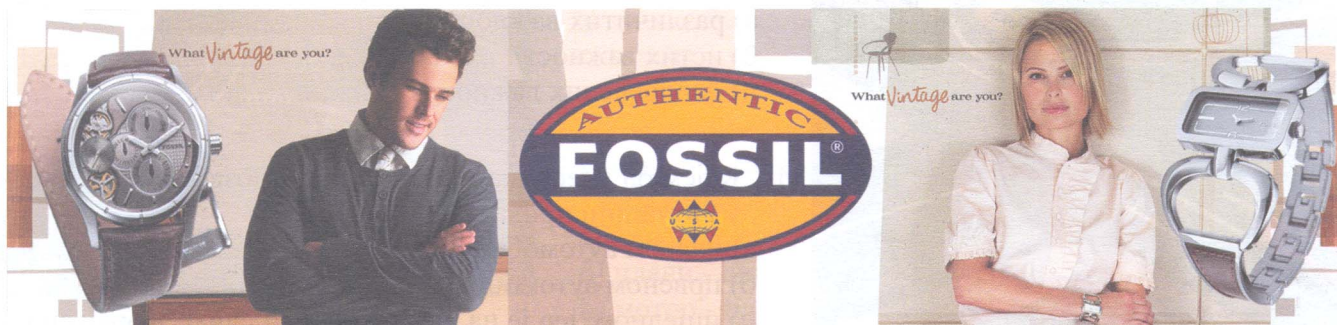
4. Саобраћајни знаци на слици припадају групи саобраћајних знакова:  
 а) опасности .....   
 б) обавештења .....   
 ц) изричитих наредби .....  **4**



5. Возач бицикла на слици, креће се:  
 а) правилно .....   
 б) неправилно .....   
 ц) правилно зато што наставља кретање право .....  **2**

6. Зелени путнички аутомобил нема првенство проласка кроз раскрсницу:  
 а) због знака који има испред себе .....   
 б) због положаја тела саобраћајног полицајца .....   
 ц) због тога што му црвени аутомобил долази са десне стране .....  **3**

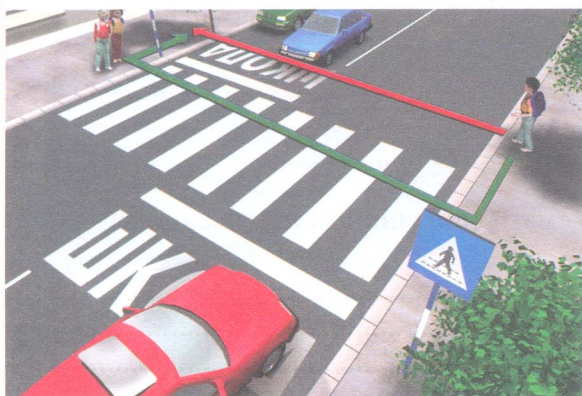
7. Запрежним возилом на јавном путу могу управљати лица са навршених најмање:  
 а) 16 година .....   
 б) 14 година .....   
 ц) по најновијим прописима са 12 година .....  **4**





8. Возач возила на моторни погон, кад се укључује у саобраћај из гараже или са друге површине, ако му је видик заклоњен или је видљивост смањена због временских или других прилика, дужан је:

- а) само пре укључивања да да звучни знак упозорења .....
- б) да се лично увери да на путу нема других учесника у саобраћају .....
- ц) да постави лице које ће му омогућити безбедан излазак возила на пут .....  **3**

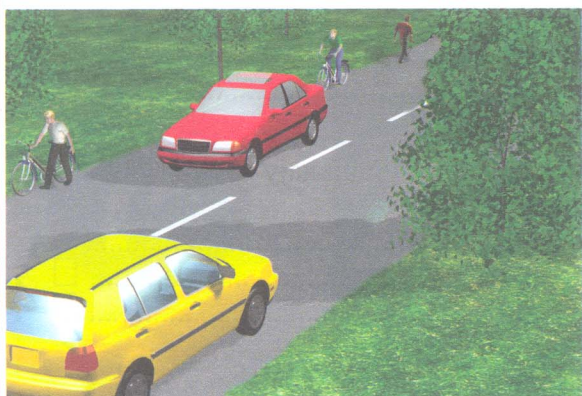


9. Аутомобили су се зауставили, значи да могу да пређем преко коловоза путањом обојеном:

- а) црвено .....
- б) зелено .....
- ц) обема бојама .....  **4**

10. Ван обележеног пешачког прелаза, пешак може да пређе преко коловоза ако је најближи пешачки прелаз удаљен од њега више од:

- а) 50 м .....
- б) 100 м .....
- ц) 80 м .....  **4**



11. У ситуацији приказаној на слици, правилно се крећу:

- а) пешак и бициклиста .....
- б) пешак и лице које гура бицикл .....
- ц) сви учесници у саобраћају .....  **3**

12. Шта значи испрекидана линија на коловозу као на слици:

- а) дозвољено прелажење на суседну саобраћајну траку.
- б) забрањено прелажење на суседну саобраћајну траку.
- ц) налазим се на бициклическој стази .....  **3**

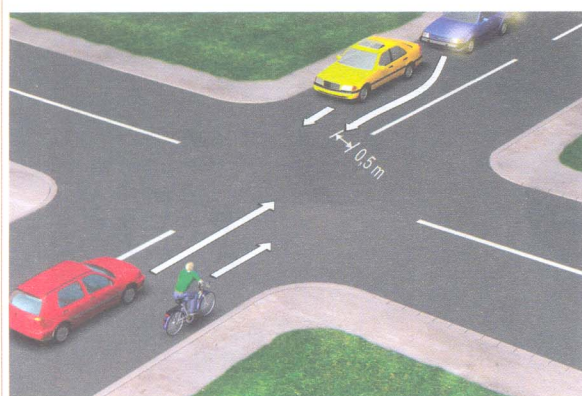


13. У ситуацији приказаној на слици, редослед проласка и преласка учесника је регулисан:

- а) саобраћајним знацима .....
- б) светлосним саобраћајним знацима .....
- ц) општим правилима саобраћаја .....  **4**

14. У ситуацији као на слици, плави путнички аутомобил коме је упаљена додатна зелена стрелица за скретање удесно:

- а) има предност у односу на пешака .....
- б) нема предност у односу на пешака .....
- ц) мора звучним сигналом упозорити пешака .....  **3**



15. На слици је приказана раскрсница улица:

- а) различитих важности .....
- б) истих важности .....
- ц) неодређених важности .....  **2**

16. Којем од учесника у саобраћају је дозвољено да претиче у ситуацији приказаној на слици?

- а) плавом аутомобилу .....
- б) црвеном аутомобилу .....
- ц) ниједном, јер је на раскрсници са слике забрањено претицање .....  **2**





17. У ситуацији на слици положај тела саобраћајног полицајца и знак раширених руку, за возаче аутомобила имају значење:
- а) зеленог светла семафора .....
  - б) жутог светла .....
  - ц) црвеног светла .....  **4**

18. Да ли бицикл са мотором на слици прописно скреће у десно?
- а) да, јер скреће удесно .....
  - б) не, јер му то не допушта положај саобраћајног полицајца .....
  - ц) условно, ако нема наилазећег возила са леве стране .....  **4**

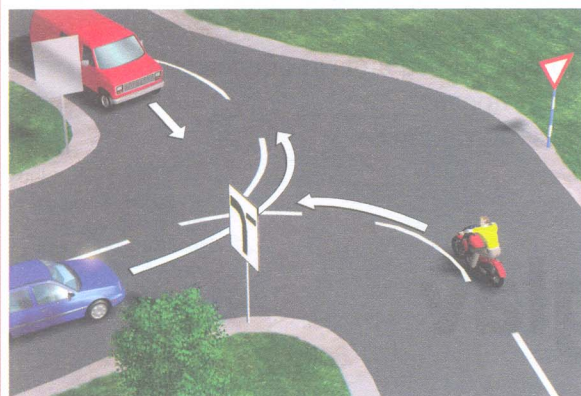


19. У ситуацији приказаној на слици када је на семафорима укључено жуто трепћуће светло, првенство проласка на раскрсници одређују:
- а) саобраћајни знаци .....
  - б) светлосни саобраћајни знаци .....
  - ц) општа правила саобраћаја .....  **4**

20. Преко раскрснице приказане на слици као последњи проћи ће:
- а) аутобус .....
  - б) жути путнички аутомобил .....
  - ц) мотоцикл .....  **3**

21. Ноћу, као и дању у случају смањене видљивости, возач возила на моторни погон мора, за време војње, да има на возилу упаљена најмање:
- а) велика светла .....
  - б) оборена светла за осветљавање пута .....
  - ц) позициона и габаритна светла .....  **3**

22. Ако на мотокултиватору нису уграђени показивачи правца, возач:
- а) није дужан да даје било какав знак приликом скретања или неке друге радње са возилом ....
  - б) је дужан да одговарајући знак руком .....
  - ц) је дужан да их угради пре поновне регистрације .....  **2**

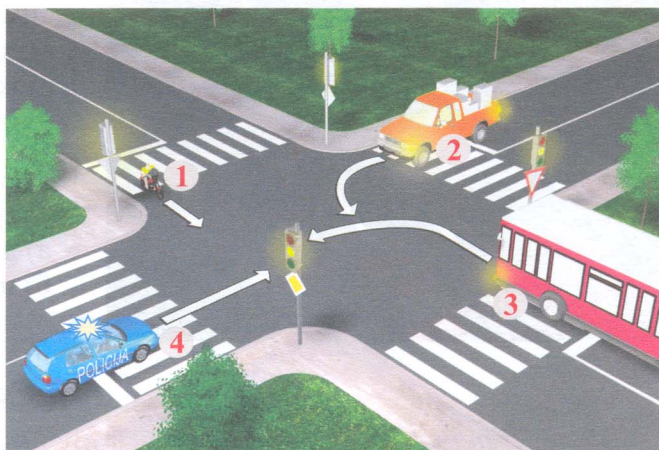
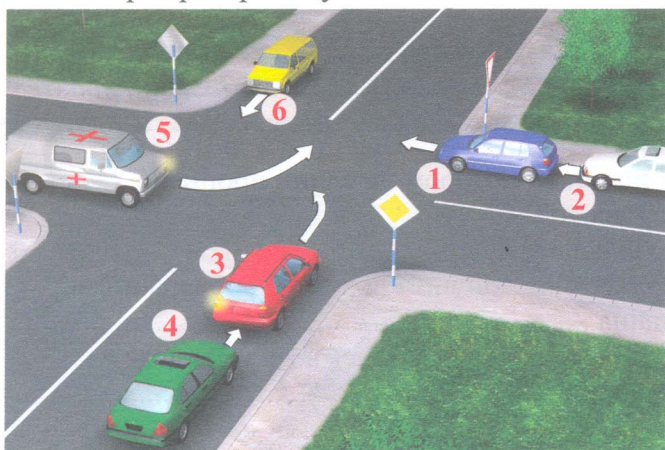


23. Да ли црвени комби на слици има испред себе идентичан саобраћајни знак као што га има плави путнички аутомобил:
- а) не .....
  - б) да .....
  - ц) можда .....  **3**

24. Исправан редослед проласка возила на овој раскрсници је :
- а) црвени - плави - мотор .....
  - б) плави - црвени - мотор .....
  - ц) мотор - плави - црвени .....  **2**



25.-26. У кућишта испод слике упиши бројеве који се налазе поред возила, по редоследу проласка кроз раскрсницу



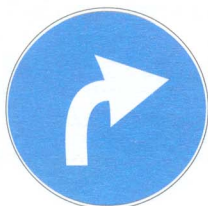
--	--	--	--	--	--

4

--	--	--	--	--

4

27. У кружиће испод саобраћајних знакова уписати редни број који је испред описа њиховог значења.



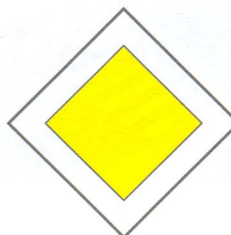
2



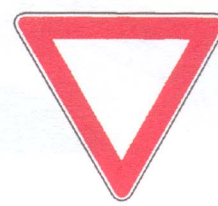
2



1



2



2



2



2



2



1



1

1. Обавезно обилажење са десне стране
2. Укрштање са путем са првенством пролаза
3. Забрана саобраћаја за бицикле
4. Близина места на коме се налази обележени пешачки прелаз
5. Обавезан смер
6. Забрана скретања улево

7. Пут са првенством пролаза
8. Завршетак стазе за бициклите
9. Пружање пута са правом првенства пролаза
10. Обавезно заустављање
11. Место на коме се налази обележени пешачки прелаз
12. Стаза за бициклите

(Стартни број, име и презиме)

(одељење, разред)

100- 

--

 = 

--

  
Поена Поена



TRIGLAV KOPAONIK A.D.O.

CIP - Каталогизација у публикацији, Народна библиотека Србије, Београд

ISBN 978-86-7514-030-6  
COBISS.SR-ID 128269324