



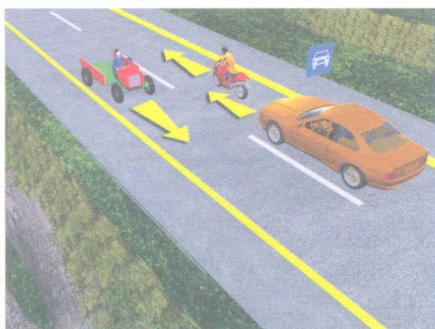
1. У ситуацији на слици, два пешака обилазе групу пешака на тротоару користећи коловоз, што је:
- а) правилно
 - б) неправилно
 - ц) допуштено ако се крећу појединачно, један иза другог.....
- 3**

2. Када је тротоар сужен, као у ситуацији на слици, један од пешака се креће коловозом:
- а) правилно, јер иде десном страном у правцу кретања
 - б) неправилно, јер је дужан да се креће тротоаром
 - ц) тако да не омета друге пешаке
- 3**



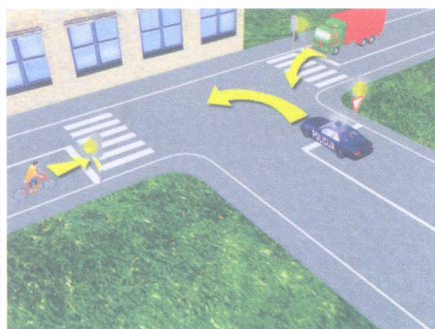
3. Учесницима у саобраћају, приказаним на слици, сматрају се:
- а) само возила
 - б) само пешаци
 - ц) сва возила и сви пешаци
- 3**

4. По правилима саобраћаја дужни су да поступају:
- а) само учесници у саобраћају који се крећу коловозом.....
 - б) сви учесници у саобраћају
 - ц) само лица са важећом возачком дозволом
- 3**



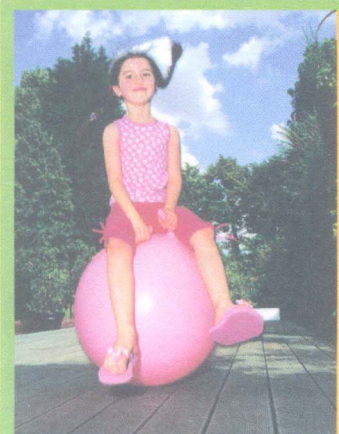
5. Саобраћајни знак на слици означава:
- а) аутопут
 - б) пут резервисан за саобраћај моторних возила
 - ц) пут резервисан за саобраћај путничких аутомобила
- 3**

6. На истом путу на слици, допуштено је кретање:
- а) путничком возилу, мотоциклу и мотокултиватору
 - б) путничком возилу и мотоциклу
 - ц) мотокултиватору и путничком возилу
- 3**



7. Жуто трепћуће светло на семафору, у ситуацији на слици, обавезује учеснике у саобраћају да поступају по:
- а) светлима семафора
 - б) саобраћајним знацима
 - ц) правилима саобраћаја
- 4**

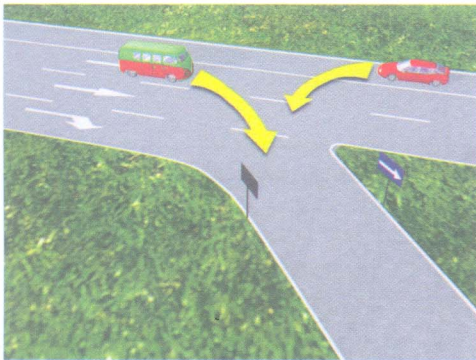
8. У истој ситуацији, док је укључено трепћуће жуто светло семафора, возило полиције које даје звучне и светлосне сигнале:
- а) има првенство пролаза преко раскрснице
 - б) нема првенство пролаза преко раскрснице
 - ц) мора поштовати саобраћајни знак
- 3**





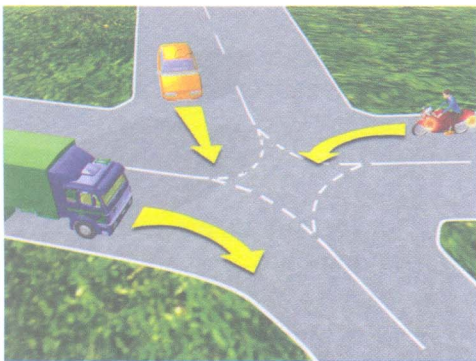
9. Возач комбија улази у улицу за саобраћај у једном смеру (на слици) прописно, ако се креће:
- а) уз десну ивицу леве саобраћајне траке
 - б) уз леву ивицу десне саобраћајне траке
 - ц) уз леву ивицу леве саобраћајне траке
- 3**

10. У ситуацији на слици, возач путничког аутомобила:
- а) има првенство пролаза у односу на пешака који је започео прелажење
 - б) може да скрене удесно тек када пропусти пешака
 - ц) може да скрене удесно када пропусти комби
- 3**



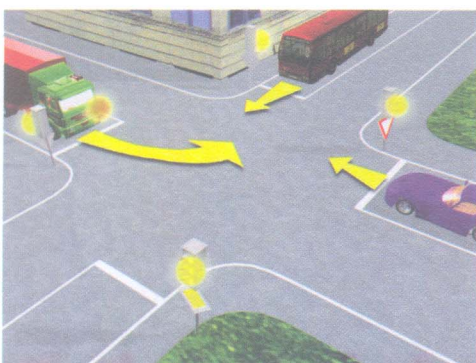
11. Возач црвеног путничког аутомобила, у ситуацији на слици:
- а) сме да изврши скретање улево
 - б) сме да изврши скретање улево пошто пропусти комби возило
 - ц) не сме да изврши скретање улево
- 3**

12. Возач комби возила, у ситуацији на истој слици, скреће удесно:
- а) правилно
 - б) неправилно
 - ц) прописно, јер му то допушта испрекидана разделна линија
- 3**



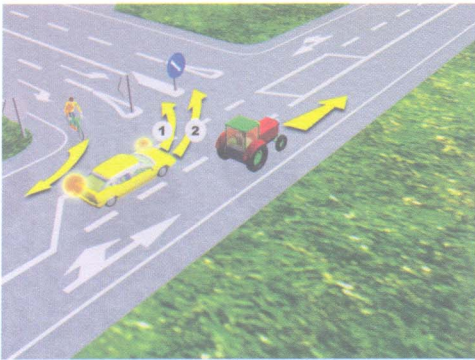
13. Возач путничког возила, у ситуацији приказаној на слици:
- а) има првенство пролаза у односу на остала возила
 - б) нема право првенства у односу на теретни аутомобил ..
 - ц) нема право првенства пролаза у односу на мотоцикл
- 3**

14. Као последње возило преко раскрснице, на истој слици, треба да пређе:
- а) путнички аутомобил
 - б) мотоцикл
 - ц) теретни аутомобил
- 4**



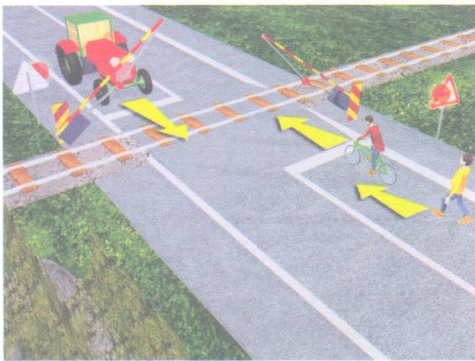
15. У ситуацији на слици, као последње возило преко раскрснице треба да пређе:
- а) путнички аутомобил
 - б) теретни аутомобил
 - ц) аутобус
- 3**

16. У ситуацији на истој слици, возачи морају поступити:
- а) по светлосним саобраћајним знацима (семафорима).....
 - б) по саобраћајним знацима на стубовима семафора
 - ц) по правилу “предности десне стране”
- 3**



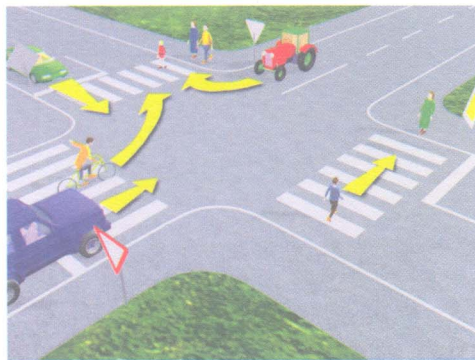
17. У ситуацији на слици, возило које скреће улево, поступа прописно ако се креће:
- а) путањом број 1.
 - б) путањом број 2.
 - ц) обема означеним путањама **3**

18. Возач трактора у ситуацији приказаној на слици, креће се возилом:
- а) прописно
 - б) непрописно
 - ц) на саобраћајници на којој му је то забрањено **3**



19. Наизменично паљење два црвена светла на саобраћајном знаку приказаном на слици (на прелазу пута преко железничке пруге са полубраницима), значи да су возач бицикла, пешак и возач трактора дужни:
- а) да убрзано пређу пругу пре него што се полубраници спусте
 - б) да се зауставе и сачекају да воз који наилази прође, јер наизменично паљење црвених светала најављује спуштање полубраника и наилазак воза
 - ц) да обрате пажњу на неравнине од железничких шина ... **4**

20. По саобраћајним знацима на слици, дужни су да поступају:
- а) само возач трактора и возач бицикла
 - б) сви учесници у саобраћају
 - ц) сви моторизовани возачи **3**



21. У ситуацији на слици, возач трактора када скреће удесно приликом наилазка на пешачки прелаз:
- а) дужан је да пропусти пешака који је започео прелазак коловоза на пешачком прелазу
 - б) није дужан да пропусти пешака који је започео прелазак коловоза на пешачком прелазу
 - ц) дужан је да пешака упозори звучним сигналом **3**

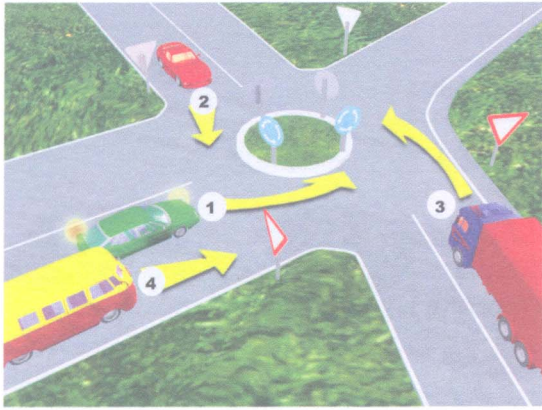
22. Учесницима у саобраћају на слици, сматрају се:
- а) моторна возила, трактор и бициклиста
 - б) моторна возила, трактор, бициклиста и пешаци на коловозу
 - ц) моторна возила, трактор, бициклиста, пешаци и на коловозу и на троатоару **3**



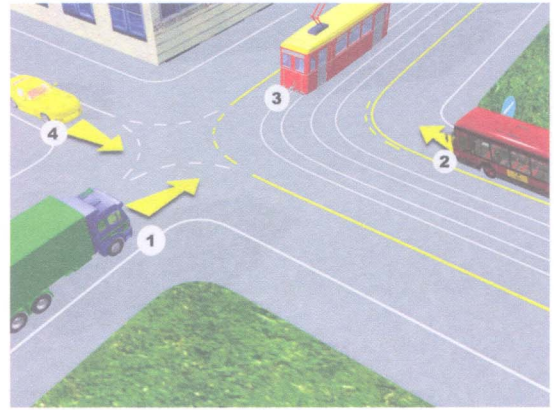
23. Када саобраћај на раскрсници регулише саобраћајни полицајац, знаке које он даје дужни су да поштују:
- а) само возачи
 - б) само пешаци
 - ц) сви учесници у саобраћају **3**

24. Према положају тела саобраћајног полицајца и знакова које даје рукама, пешаци на слици који пролазе преко раскрснице чине то:
- а) правилно
 - б) неправилно
 - ц) прописно, ако пропусти бициклисту **3**

25.-26. У кућишта испод слике упиши бројеве који се налазе поред возила, по редоследу проласка кроз раскрсницу



4

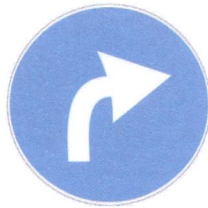


4

27. У кружиће испод саобраћајних знакова уписати редни број који је испред описа њиховог значења



1



2



2



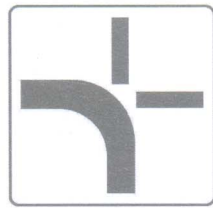
1



1



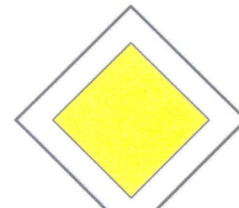
2



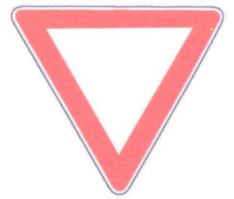
2



2



2



2

1. Обавезно обилажење са десне стране
2. Укрштање са путем са првенством пролаза
3. Завраћање за бицикле
4. Близина места на коме се налази обележени пешачки прелаз
5. Обавезан смер
6. Завраћање улево

7. Пут са првенством пролаза
8. Завршетак стазе за бицикле
9. Пружање пута са правом првенства пролаза
10. Обавезно заустављање
11. Место на коме се налази обележени пешачки прелаз
12. Стаза за бицикле

(Стартни број, име и презиме)

(назив екипе)

100 - =
 Негативних Поена УКУПНО ОСВОЈЕНО Поена

u vezi sa vama

Telekom Srbija



CIP – Каталогизација у публикацији
 Народна библиотека Србије, Београд

ISBN 86-7514-024-X (Тест „А“)
 COBISS.SR – ID 128269324