



1. Возачи бицикла у ситуацији на слици крећу се десном страном коловоза:
- а) непрописно .....
- б) прописно .....
- ц) непрописном страном, јер се морају кретати уз леву ивицу коловоза .....  4

2. Када се креће више бициклиста, морају се кретати:
- а) упоредо један поред другог .....
- б) уз десну ивицу коловоза и то један иза другог .....
- ц) тротоаром .....  3



3. У ситуацији на слици првенство пролаза има:
- а) мотоцикл .....
- б) путнички аутомобил .....
- ц) ни једно ни друго .....  4

4. Саобраћајни знак на путу којим се креће путнички аутомобил значи:
- а) обавезан смер удесно .....
- б) табла за усмеравање удесно .....
- ц) пружање пута са правом првенства пролаза .....  3



5. У ситуацији на слици, редослед проласка возила преко раскрснице је следећи:
- а) трамвај, бицикл и мотоцикл .....
- б) бицикл, мотоцикл и трамвај .....
- ц) мотоцикл, трамвај и бицикл .....  4

6. На истој слици, возач трамваја:
- а) има првенство пролаза у односу на сва возила .....
- б) дужан је да пропусти сва возила која се крећу путем са првенством пролаза .....
- ц) дужан је да пропусти само возила са десне стране ...  3

7. Ако се више пешака крећу коловозом на делу пута на коме нема изграђен тротоар или стаза за пешаке, дужни су да се крећу:
- а) уз десну ивицу коловоза у смеру кретања, крећући се један иза другог .....
- б) уз леву ивицу коловоза у сусрет возилима, крећући се један иза другог .....
- ц) уз десну ивицу коловоза у смеру кретања, крећући се један поред другог .....  4



EKS VEĆ OD  
**6,74%**

**IDEALNI  
USLOVI ZA  
VOŽNJU!**

- EKS: već od 6,74%
- Godišnja fiksna NKS: od 5,88%
- Učešće: 10%
- Rok otplate: od 12 do 84 meseca
- Kredit je indeksiran u evrima

**Findomestic  
KREDIT**  
ZA AUTOMOBILE!



8. Пешак сме прећи преко коловоза најкраћим путем ако од места где прелази преко коловоза лево или десно од њега не постоји обележени пешачки прелаз на растојању већем од:

- а) 100 метара .....
- б) 50 метара .....
- ц) 30 метара .....  2

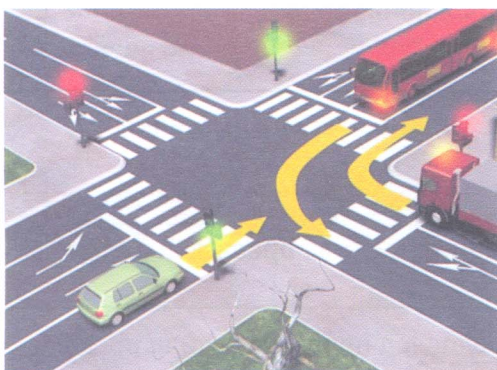


9. Саобраћајни знак на слици означава место одакле:

- а) почиње забрана претицања за тешка теретна возила .
- б) почиње забрана претицања за сва моторна возила .....
- ц) престаје забрана претицања за тешка теретна возила.  3

10. Претицање колоне возила је:

- а) дозвољено .....
- б) забрањено .....
- ц) дозвољено, уколико не наилази возило из супротног смера .....  3



11. У ситуацији на слици, према светлосним саобраћајним знаковима дозвољен је пролаз преко раскрснице:

- а) само теретном возилу .....
- б) аутобусу и путничком аутомобилу .....
- ц) теретном возилу, аутобусу и путничком аутомобилу.  3

12. Возач теретног возила у ситуацији на слици:

- а) може извршити скретање удесно истовремено када и аутобус врши скретање улево .....
- б) може извршити скретање удесно пре путничког аутомобила .....
- ц) скретање удесно сме извршити тек када му то светлосним саобраћајним знаком буде дозвољено .....  3



13. Редослед проласка возила у ситуацији на слици је:

- а) црвени путнички аутомобил, жути путнички аутомобил, теретно возило и бели путнички аутомобил
- б) теретно возило, жути путнички аутомобил, црвени путнички аутомобил и бели путнички аутомобил .....
- ц) бели путнички аутомобил, теретно возило, црвени путнички аутомобил и жути путнички аутомобил .....  3

14. У ситуацији на слици када је упаљено жуто трепћуће светло на семафору, првенство пролаза се одређује:

- а) светлосним саобраћајним знаком .....
- б) саобраћајним знаковима .....
- ц) правилима саобраћаја .....  3



15. Путнички аутомобил у ситуацији на слици претиче теретно возило:

- а) прописно .....
- б) саобраћајном траком којом му је дозвољено кретање
- ц) непрописно .....  3

16. У ситуацији на слици је пут који има:

- а) једну коловозну траку .....
- б) две коловозне траке .....
- ц) три коловозне траке .....  2



17. Црвени путнички аутомобил врши полукружно окретање у ситуацији на слици, на месту где му је полукружно окретање:
- а) дозвољено .....
  - б) забрањено правилима саобраћаја .....
  - ц) забрањено саобраћајним знаком .....
- 3

18. Пре него што започне полукружно окретање возач црвеног путничког аутомобила дужан је да пропусти :
- а) само бели путнички аутомобил .....
  - б) и бели и зелени путнички аутомобил .....
  - ц) само зелени путнички аутомобил .....
- 3



19. У ситуацији на слици, редослед проласка возила преко раскрснице је:
- а) црвени путнички аутомобил, возило полиције са упаљеним ротационим светлом и запрежно возило .....
  - б) возило полиције са упаљеним ротационим светлом, запрежно возило и црвени путнички аутомобил .....
  - ц) запрежно возило, возило полиције са упаљеним ротационим светлом и црвени путнички аутомобил .....
- 4

20. У ситуацији на истој слици, првенство пролаза одређено је према:
- а) правилима саобраћаја .....
  - б) светлосним саобраћајним знаковима .....
  - ц) саобраћајним знаковима .....
- 3

21. Пролажење возилом поред другог возила које се креће у истом смеру је:
- а) мимоилажење .....
  - б) обилажење .....
  - ц) претицање .....
- 3



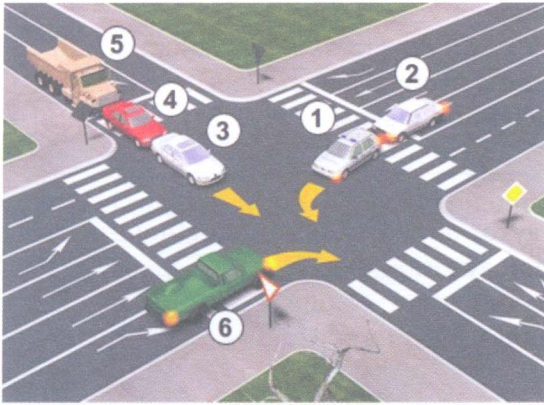
22. Када лице које регулише саобраћај отвореном шаком са предрученом руком врши кружно кретање с десна на лево, то је знак возачима да треба:
- а) да убрзају кретање свог возила .....
  - б) да успоре кретање свог возила .....
  - ц) да зауставе своје возило .....
- 3



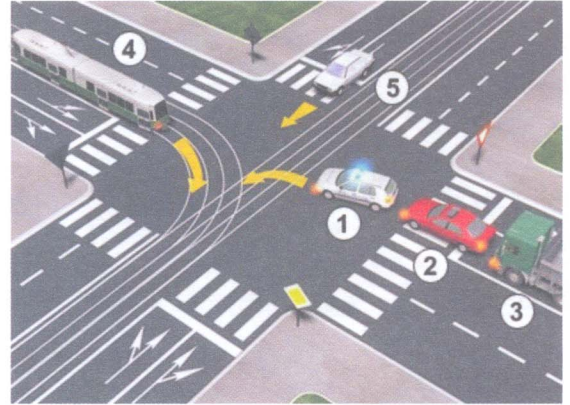
23. У ситуацији на слици, преко раскрснице је дозвољен пролаз:
- а) теретном возилу .....
  - б) мотоциклу и теретном возилу .....
  - ц) аутобусу, белом путничком аутомобилу и мотоциклу .....
- 3

24. У ситуацији на истој слици, возач мотоцикла који скреће удесно:
- а) има првенство у односу на аутобус .....
  - б) дужан је да пропусти и аутобус и пешака на пешачком прелазу .....
  - ц) има првенство пролаза у односу на пешака .....
- 3

25-26. У поља испод слике упиши бројеве који се налазе поред возила по редоследу проласка кроз раскрсницу:



4

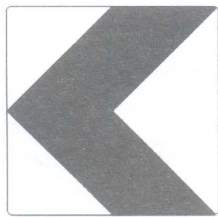


4

27. У поља испод сваког саобраћајног знака уписати редни број који је испред описа њиховог значења:



2



2



1



2



1



2



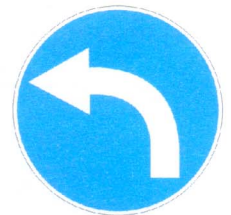
1



2



2



2

1. Обавезан смер
2. Место на коме се налази обележени пешачки пралаз
3. Укрштање са путем са првенством пролаза
4. Обавезно обилажење с леве стране
5. Престанак забране претицања свих возила на моторни погон осим мотоцикла без приколице
6. Пут са једносмерним саобраћајем
7. Близина места на коме се налази обележени пешачки прелаз
8. Табла за усмеравање улево
9. Забрана скретања улево
10. Забрана претицања свих возила на моторни погон, осим мотоцикла без приколице
11. Забрана скретања удесно
12. Обавезно заустављање

## НАШИ ПРИЈАТЕЉИ!

(Стартни број, име и презиме)

(назив-разред/школа/екипа)

100 -  Негативних Поена =  УКУПНО Поена



CIP - Каталогизација у публикацији Народна библиотека Србије, Београд

ISBN: 978-86-7514-038-2  
COBISS.SR-ID 128269324